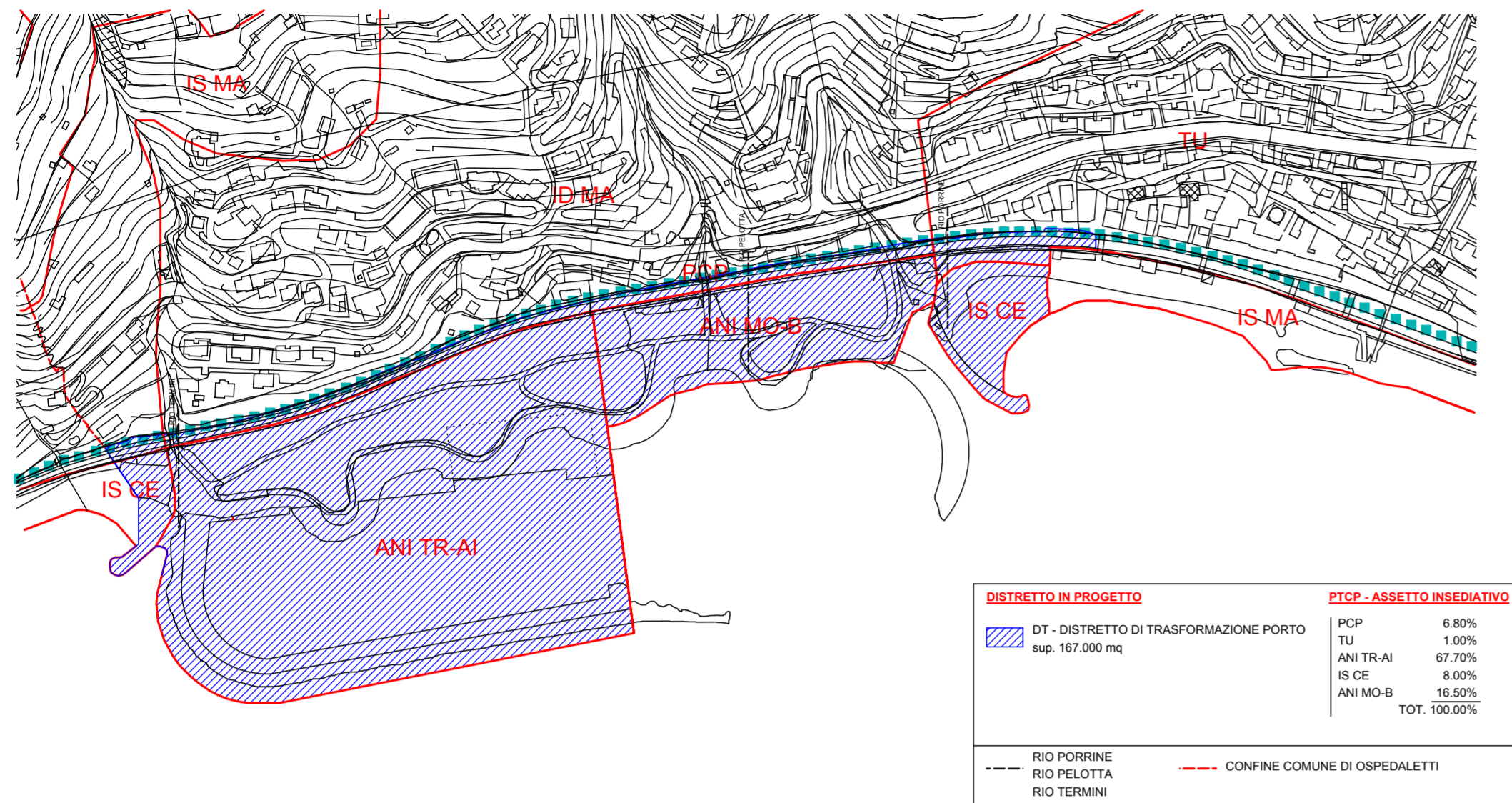
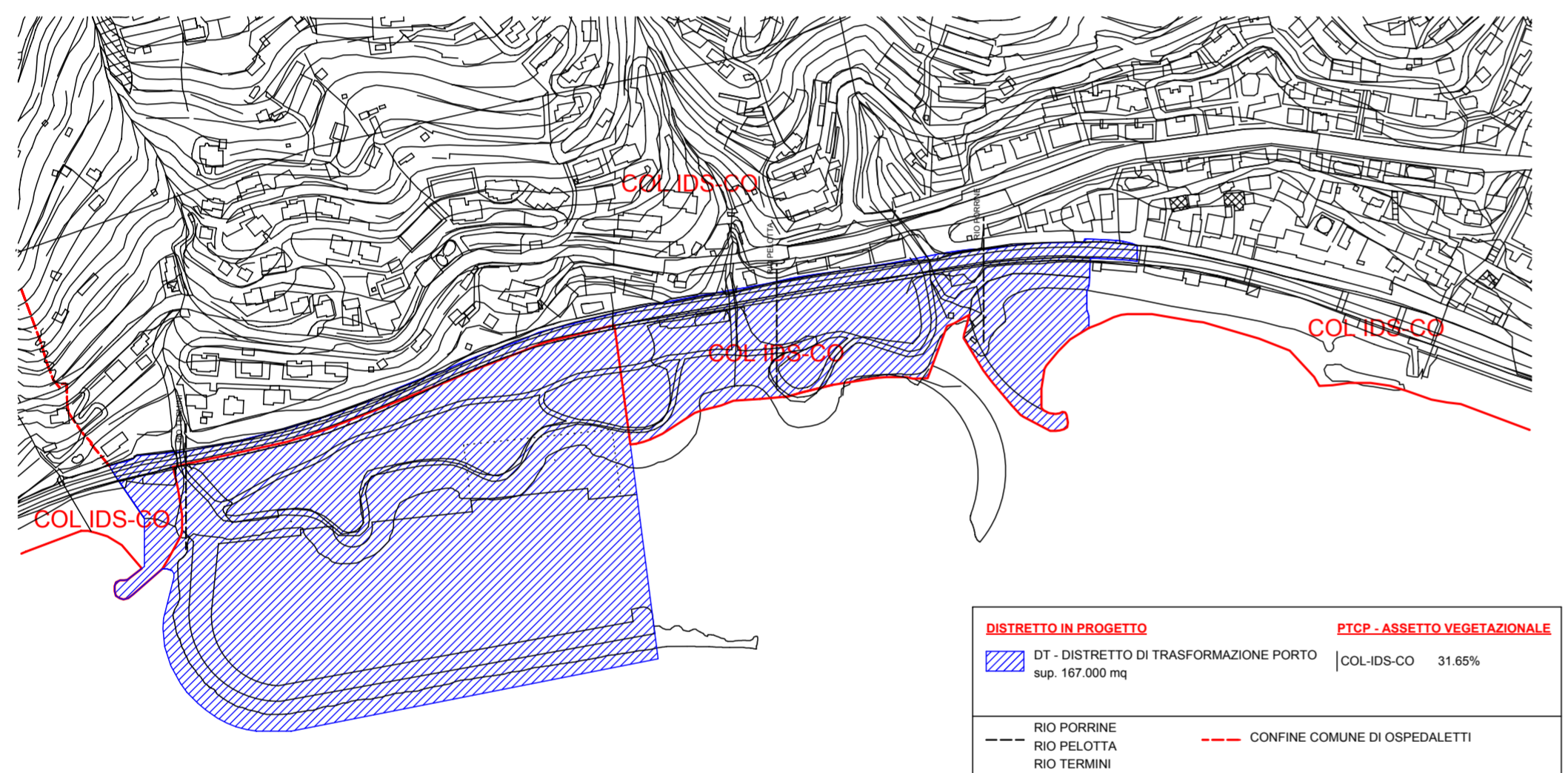


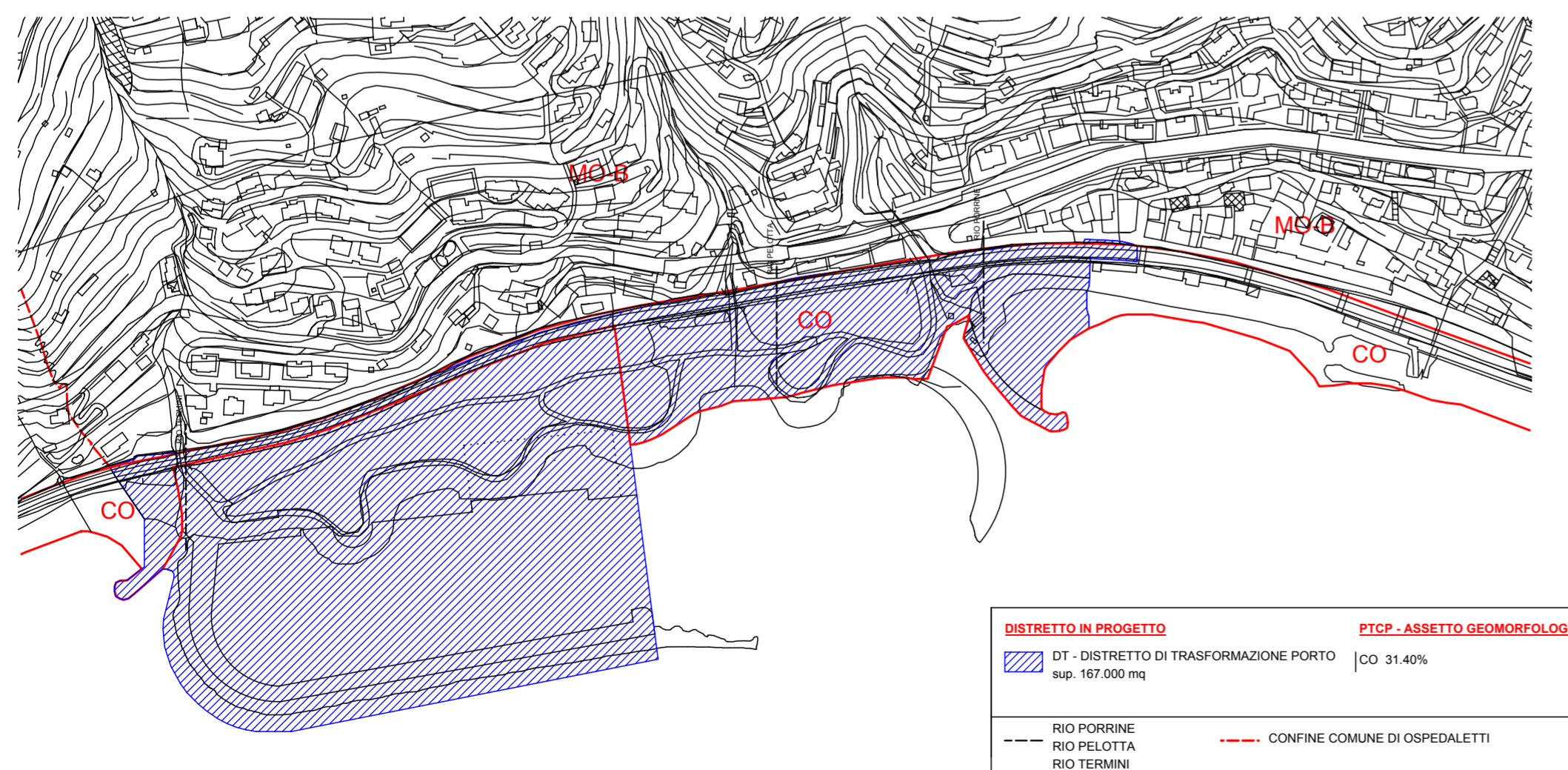
RAFFRONTO TRA P.R.G. IN VARIANTE E PTCP - ASSETTO INSEDIATIVO - variante approvata con D.G.R. n. 43 del 23/12/2015 - scala 1/5000



RAFFRONTO TRA P.R.G. IN VARIANTE E PTCP - ASSETTO VEGETAZIONALE - variante approvata con D.G.R. n. 43 del 23/12/2015 - scala 1/5000



RAFFRONTO TRA P.R.G. IN VARIANTE E PTCP - ASSETTO GEOMORFOLOGICO - variante approvata con D.G.R. n. 43 del 23/12/2015 - scala 1/5000



STUDIO DI ARCHITETTURA arch. Alberto Pulinetti
 v. Canessa, 4 - 18038 Sanremo (Im) - tel 0184/542196 e-mail: architettopulinetti@pec.it

COMUNE DI OSPEDALETTI

Variante al PRG vigente del comune di Ospedaletti - distretto di trasformazione del porto DT - Porto compreso tra le foci dei rii Termini e Porrine - conseguente il nuovo assetto del PTCP e del PTC della Costa approvate con il D.G.R. n. 43 del 23/12/2015

Responsabile del procedimento: arch. Massimo Salsi
 Progetto: arch. Alberto Pulinetti
 Consulenza: arch. Ivan Gallo

TAVOLA 4 - Raffronto tra P.R.G. in variante e PTCP
 scala : 1/5000

Sanremo il 28/04/2017