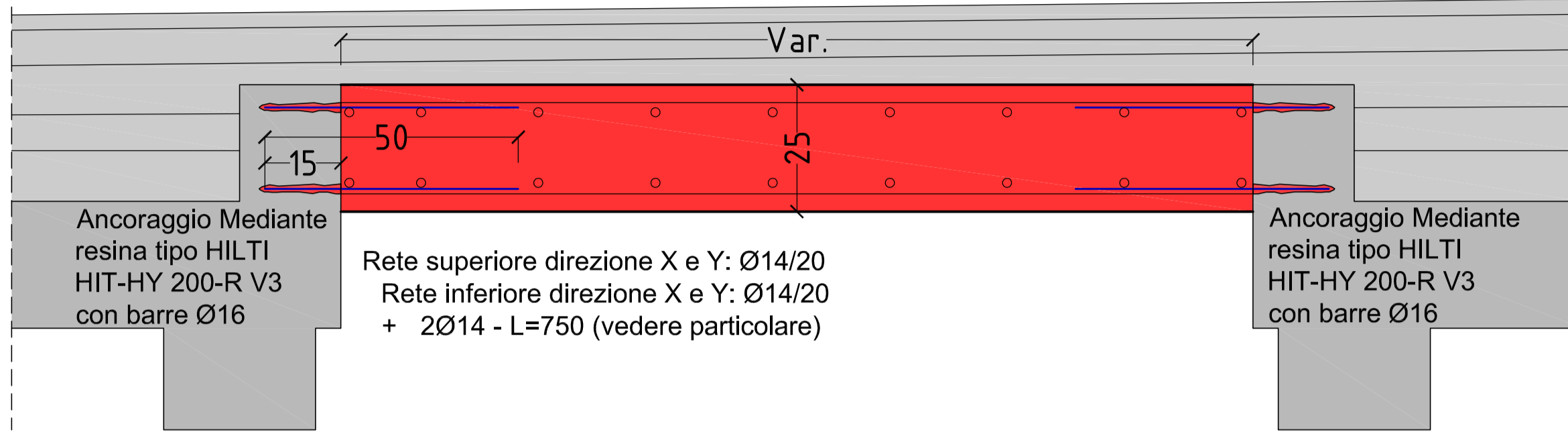


SEZIONE AA
SCALA 1:10



Ancoraggio Mediante
resina tipo HILTI
HIT-HY 200-R V3
con barre Ø16

Rete superiore direzione X e Y: Ø14/20
Rete inferiore direzione X e Y: Ø14/20
+ 2Ø14 - L=750 (vedere particolare)

Ancoraggio Mediante
resina tipo HILTI
HIT-HY 200-R V3
con barre Ø16

COMUNE DI OSPEDALETTI
Provincia di Imperia

PROGRAMMA STRATEGICO PER IL COMPLETAMENTO DELLA PISTA
CICLO-PEDONALE DI LUNGOMARE, CYCLING RIVIERA PARCO COSTIERO DEL PONENTE
LIGURE DI OSPEDALETTI: "Comparto 1-2-3 ex Programma Celebrazioni del 150°"
PROGETTO ESECUTIVO - Primo Lotto

codice generale elaborato

codice progetto	livello progetto	area progettazione	tipo documento	n° elaborato	DATA
OS02	-	-	PROGETTO	15	13/03/2021

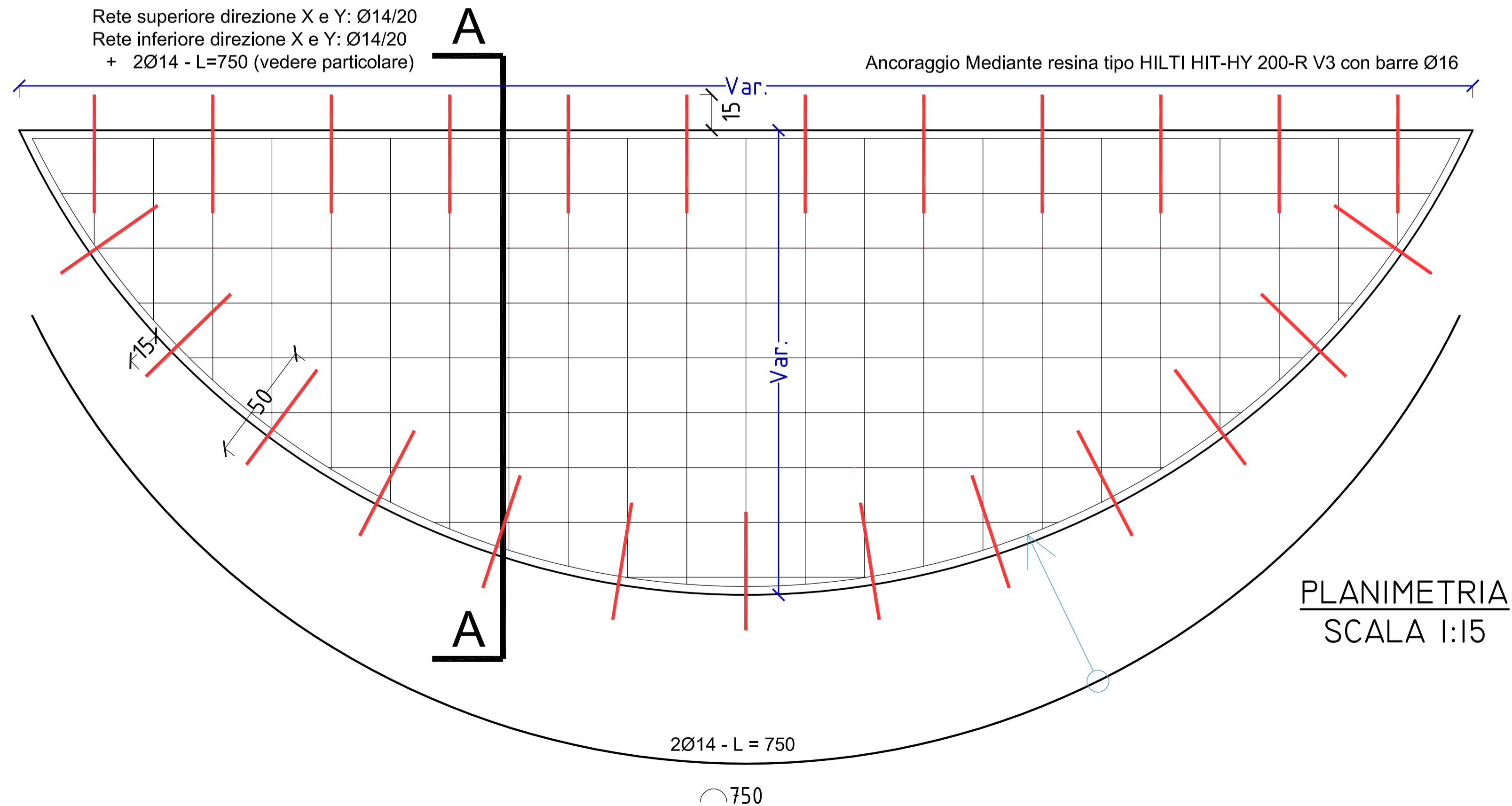
oggetto dell'elaborato

Chiuseura bucatore. Carpenteria ed armature

DATI PROGETTISTI

STUDIO DI INGEGNERIA
TIZIANO ING. DE SILVESTRI
VIA AURELIA, 110
18017 SAN LORENZO AL MARE (IM)
TEL. 0183/930010 - FAX 0183/930009
E-mail: desilvestri@ingst.it

STUDIO DI ARCHITETTURA
SERGIO ARCH. RAIMONDO
VIA DUCA DEGLI ABRUZZI, 439
18038 SANREMO (IM)
TEL. 351.8212995
PEC: RAIMONDO.SERGIO@ARCHIWORLDPEC.IT



Rete superiore direzione X e Y: Ø14/20
Rete inferiore direzione X e Y: Ø14/20
+ 2Ø14 - L=750 (vedere particolare)

Ancoraggio Mediante resina tipo HILTI HIT-HY 200-R V3 con barre Ø16

PLANIMETRIA
SCALA 1:15

2Ø14 - L = 750

750